



ESTIMACIONES AGRÍCOLAS

Informe semanal al
06 de octubre de 2016



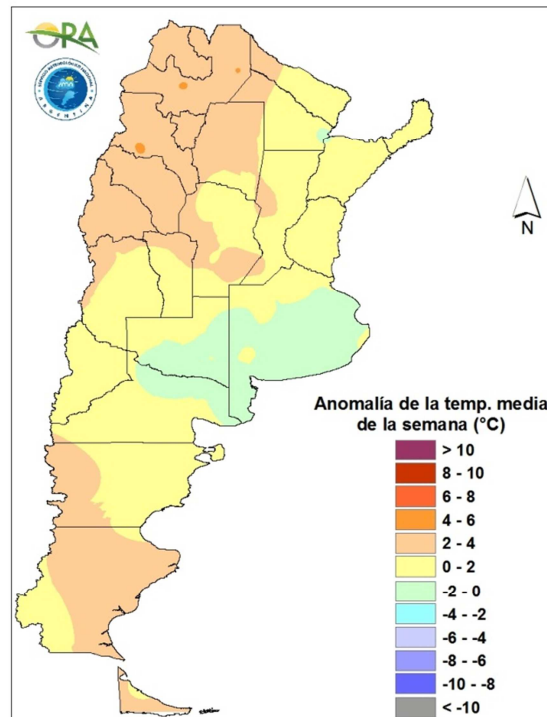
ÍNDICE

- Temperaturas
- Precipitaciones
- Estado de las reservas hídricas
- Humedad y estado de los cultivos



TEMPERATURAS

Las temperaturas medias de la semana superaron significativamente a las normales en el noroeste del país, norte de Cuyo y en la Patagonia. Se registraron temperaturas inferiores a 3°C en la Patagonia y sur de Buenos Aires. Hubo heladas en algunos sectores aislados dentro de esta área. En el norte del país se registraron temperaturas superiores a 35°C y en el este de Salta fueron superiores a los 40°C.



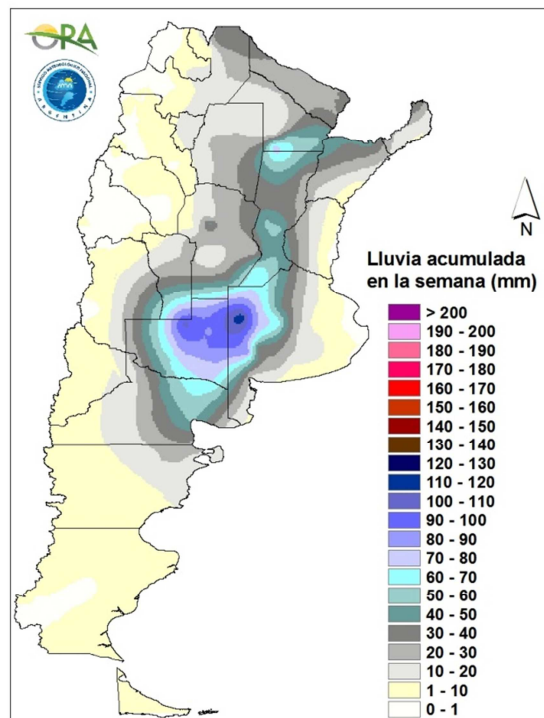
Anomalía de la temperatura media de la semana

A partir del fin de semana se pronostican máximas superiores a los 30/35°C en el norte argentino y norte de la región pampeana. Podrían darse algunas heladas en el sur y centro de Buenos Aires el jueves.



PRECIPITACIONES

Como estaba previsto, las precipitaciones de la semana pasada se concentraron en el oeste de la región pampeana y en el noreste del país. Las precipitaciones superaron los 50mm en La Pampa, sur de Santa Fe y el oeste de Buenos Aires. En el resto de la región pampeana las lluvias fueron menores. El martes se registraron algunas tormentas intensas en Córdoba, Santiago del Estero y Tucumán. En el sudeste de Chaco, norte de Corrientes y de Santa Fe los acumulados superaron los 50mm.

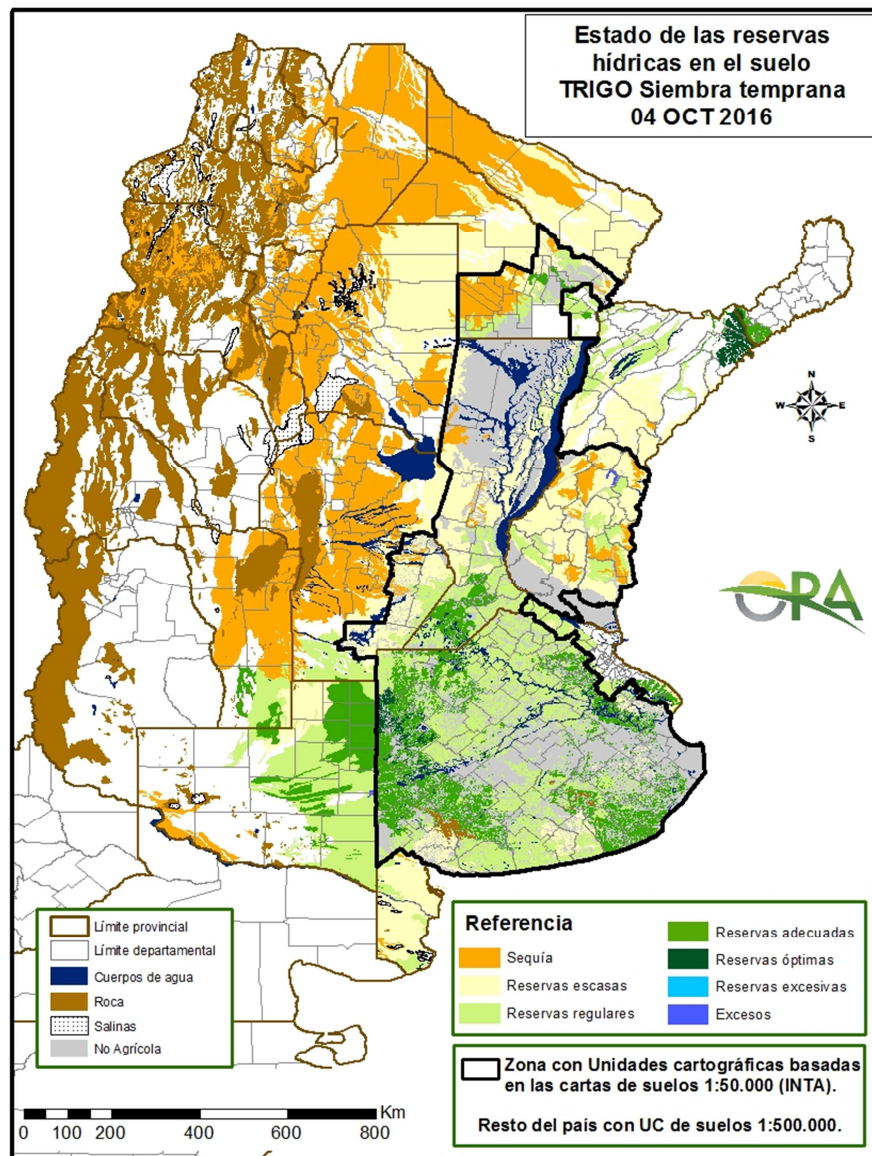


Precipitaciones acumuladas en la semana

En los próximos días se pronostican precipitaciones en la región pampeana, NEA y NOA. Hoy, miércoles, las lluvias afectarán a la región pampeana, Litoral, noroeste y noreste argentino. En algunos sitios se prevén tormentas y para ello se recomienda seguir los alertas que emita el SMN. Entre jueves y viernes podrían darse nuevamente lluvias en la región pampeana, Cuyo y norte de la Patagonia. Entre el domingo y el martes de la próxima semana se esperan nuevamente lluvias en la región pampeana y Cuyo, que a partir del martes también incluirían al norte argentino.

ESTADO DE LAS RESERVAS HÍDRICAS

Los mapas de reservas hídricas simuladas muestran una mejoría en las condiciones hídricas para trigo en La Pampa, sur de Santa Fe y oeste de la región pampeana. En esas zonas había un importante requerimiento hídrico que parcialmente satisfecho por las últimas lluvias. A la vez, las mismas suman algo de humedad para la siembra de los cultivos de verano. En Chaco y el norte de Santa Fe también se ve esta mejoría. En el resto del país no se observan grandes cambios y siguen predominado las reservas de agua escasas a deficitarias.



Mapa de reservas hídricas hecho a partir de datos meteorológicos del SMN y del INTA e información de suelos del INTA.



EVOLUCIÓN DE LA SUPERFICIE SEMBRADA Y COSECHADA

AVANCE DE LA SIEMBRA DE GIRASOL									
CAMPAÑA: 2016/2017 (*)									
DELEGACION		AREA A SEMBRAR Has	01/09 %	08/09 %	15/09 %	22/09 %	29/09 %	06/10 %	AREA SEMBRADA Has
Bahía Blanca		3.500	-	-	-	-	-	-	-
Bolívar		40.000	-	-	-	-	-	-	-
Bragado		5.000	-	-	-	-	30	50	2.500
Gral. Madariaga		70.000	-	-	-	-	-	-	-
Junín		2.000	-	-	-	-	-	-	-
La Plata		4.800	-	-	-	-	-	-	-
Lincoln		9.600	-	-	-	-	-	-	-
Pehuajó		100.000	-	-	-	-	-	-	-
Pergamino		250	-	-	-	-	-	-	-
Pigüé		72.000	-	-	-	-	-	-	-
Salliqueló		170.000	-	-	-	-	-	6	10.880
Tandil		182.000	-	-	-	-	-	-	-
T.Arroyos		135.600	-	-	-	-	-	-	-
25 de Mayo		15.500	-	-	-	-	-	-	-
BUENOS AIRES	16/17	810.250	-	-	-	-	0,2	2,0	13.380
	15/16	745.540	-	-	-	0,2	0,3	0,4	-
Laboulaye		7.000	-	-	-	-	-	-	-
M. Juárez		1.400	-	-	-	-	-	-	-
Río Cuarto		3.270	-	-	-	-	-	-	-
S. Francisco		2.500	-	-	-	-	-	-	-
Villa María		-	-	-	-	-	-	-	-
CORDOBA	16/17	14.170	-	-	-	-	-	-	-
	15/16	20.070	-	-	-	-	4	5	-
Paraná		3.500	36	56	75	85	100	100	3.500
R. del Tala		495	-	-	6	53	53	53	260
ENTRE RIOS	16/17	3.995	31	49	67	81	94	94	3.760
	15/16	2.800	-	46	79	100	100	100	-
General Pico		100.000	-	-	-	-	-	-	-
Santa Rosa		132.000	-	-	-	-	-	-	-
LA PAMPA	16/17	232.000	-	-	-	-	-	-	-
	15/16	230.000	-	-	-	-	-	-	-
Avellaneda		118.200	83	93	98	100	100	100	118.200
C. de Gómez		11.000	-	33	60	65	70	72	7.920
Casilda		-	-	-	-	-	-	-	-
Rafaela		55.000	62	75	93	96	100	100	55.000
V. Tuerto		600	-	-	-	-	-	-	-
SANTA FE	16/17	184.800	72	84	94	96	98	98	181.120
	15/16	116.950	65	86	97	97	97	97	-
CATAMARCA		-	-	-	-	-	-	-	-
CORRIENTES		-	-	-	-	-	-	-	-
Pcia. R. S. PEÑA (CHACO)		170.400	72	83	94	99	100	100	170.400
Charata (CHACO)		203.000	57	71	94	100	100	100	203.000
FORMOSA		2.500	20	60	90	100	100	100	2.500
JUJUY		-	-	-	-	-	-	-	-
MISIONES		-	-	-	-	-	-	-	-
SALTA		-	-	-	-	-	-	-	-
SAN LUIS		9.000	-	-	-	-	12	14	1.260
S. del ESTERO		-	-	-	-	-	-	-	-
Quimilí (S. del ESTERO)		6.500	-	-	-	78	82	100	6.500
TUCUMAN		-	-	-	-	-	-	-	-
TOTAL PAIS	16/17	1.636.615	23	27	32	34	35	36	581.920
	15/16	1.435.147	13	18	20	21	22	22	-

(*) Cifras Provisorias
Las AREAS están expresadas en hectáreas.
ESTIMACIONES AGRICOLAS
Ministerio de Agroindustria



ESTADO DE LOS CULTIVOS
Y HUMEDAD DEL SUELO

HUMEDAD Y ESTADO DE LOS CULTIVOS

Desde el 30/09/16 hasta el 06/10/16

PROVINCIA	DELEGACION	TRIGO (pan)									Humedad
		Estadio Fenológico (*)					Estado General				
		E	C	F	L	M	MB	B	R	M	
BUENOS AIRES	BAHIA BLANCA	-	100	-	-	-	-	100	-	-	A
	BOLIVAR	-	100	-	-	-	-	100	-	-	A
	BRAGADO	-	100	-	-	-	-	100	-	-	A
	GENERAL MADARIAGA	-	100	-	-	-	-	100	-	-	A
	JUNIN	-	100	-	-	-	-	100	-	-	A
	LA PLATA	-	100	-	-	-	70	30	-	-	A
	LINCOLN	-	100	-	-	-	-	100	-	-	A
	PEHUAJO	-	100	-	-	-	50	50	-	-	A
	PERGAMINO	-	53	47	-	-	-	100	-	-	A
	PIGÜE	-	100	-	-	-	-	100	-	-	A
	SALLIQUELO	-	100	-	-	-	-	100	-	-	A
	TANDIL	-	100	-	-	-	-	100	-	-	A/R
	TRES ARROYOS	-	100	-	-	-	-	100	-	-	A
25 DE MAYO	-	60	40	-	-	-	100	-	-	A/R	
CORDOBA	LABOULAYE	-	95	5	-	-	4	87	9	-	A
	MARCOS JUAREZ	-	-	64	36	-	12	83	5	-	A
	RIO CUARTO	-	55	45	-	-	-	100	-	-	A
	SAN FRANCISCO	-	100	-	-	-	84	16	-	-	A/R
	VILLA MARIA	-	73	22	5	-	30	68	2	-	A
ENTRE RIOS	PARANA	-	58	42	-	-	17	82	-	-	A
	ROSARIO DEL TALA	-	84	16	-	-	10	77	9	4	A/R
LA PAMPA	GENERAL PICO	-	100	-	-	-	-	100	-	-	A
	SANTA ROSA	-	100	-	-	-	-	100	-	-	A
SANTA FE	AVELLANEDA	-	10	50	40	-	-	96	4	-	A/R
	CASILDA	-	87	13	-	-	18	72	10	-	A
	CAÑADA de GOMEZ	-	40	60	-	-	30	34	20	16	A
	RAFAELA	-	-	68	32	-	-	82	18	-	A
	VENADO TUERTO	-	5	95	-	-	-	100	-	-	A
CATAMARCA	CATAMARCA	-	-	-	75	25	-	70	30	-	PS
CORRIENTES	CORRIENTES	-	-	-	-	-	-	-	-	-	-
CHACO	CHARATA	-	-	18	79	3	22	45	33	-	A/R
	Pcia. ROQUE SAENZ PEÑA	-	10	65	25	-	32	50	18	-	A/R
FORMOSA	FORMOSA	-	-	-	-	-	-	-	-	-	-
JUJUY	JUJUY	-	-	-	100	-	-	100	-	-	A
MISIONES	POSADAS	-	-	-	-	-	-	-	-	-	-
SALTA	SALTA	-	-	50	50	-	-	87	13	-	A/R
SAN LUIS	SAN LUIS	-	100	-	-	-	-	100	-	-	A
SANTIAGO DEL ESTERO	SANTIAGO DEL ESTERO	-	-	-	84	16	-	98	2	-	A/R
	QUIMILI	-	-	28	72	-	-	74	24	2	A/R
TUCUMAN	TUCUMAN	-	-	-	76	24	-	63	37	-	R/PS

Las cifras expresan porcentaje de la superficie del área sembrada.

Estado general: MB: Muy Bueno, B: Bueno, R: Regular, M:Malo.

Humedad: A: Adecuada, R: Regular, E: Exceso, I: Inundación, PS: Principio de Sequía, S: Sequía.

Estadio Fenológico: E: Emergencia; C:Crecimiento; F: Floración; L: Llenado; M: Madurez

(*) La sumatoria puede ser inferior a 100, correspondiendo la diferencia a siembras aún sin emerger.